

Informatie incompany training tot interne intervisiebegeleiders



*'Wanneer je een schip wilt bouwen
breng dan niet alleen de mensen bij elkaar
om hout aan te slepen,
werktekeningen te maken,
taken te verdelen
en het werk in te delen.
Maar leer de mensen verlangen
naar de eindeloze zee.'*

Antoine de Saint-Exupéry

DE MEERWAARDE VAN INTERVISIE BINNEN EEN ORGANISATIE

Intervisie

Veel medewerkers en/of teamleiders binnen organisaties hebben behoefte om van elkaar te leren. De diverse werk- of probleemsituaties én veranderingsprocessen bespreekbaar te maken. Maar ook een uitwisseling op gang te brengen tussen ervaren en nieuwe medewerkers.

Intervisie is hiervoor uitermate geschikt en biedt een gestructureerde vorm van intercollegiaal contact en geeft de deelnemers gelegenheid elkaar te bevragen, te ondersteunen, feedback te geven en zo op professionele basis van en met elkaar te leren.

Intervisie is ook een inspirerend en beproefd ontwikkelingsinstrument voor een organisatie. Het biedt een hoog professioneel rendement met een meerwaarde voor de langere termijn. Intervisie is een groepsetting waarin collega's beroepsmatig met én van elkaar leren. Het traject beslaat een afgesproken periode, met 5 tot 7 vaste deelnemers. Vooraf worden afspraken gemaakt over de spelregels, de doelstellingen en de werkwijze van intervisie.

Binnen een intervisiegroep is veiligheid en mag geen sprake zijn van hiërarchie.

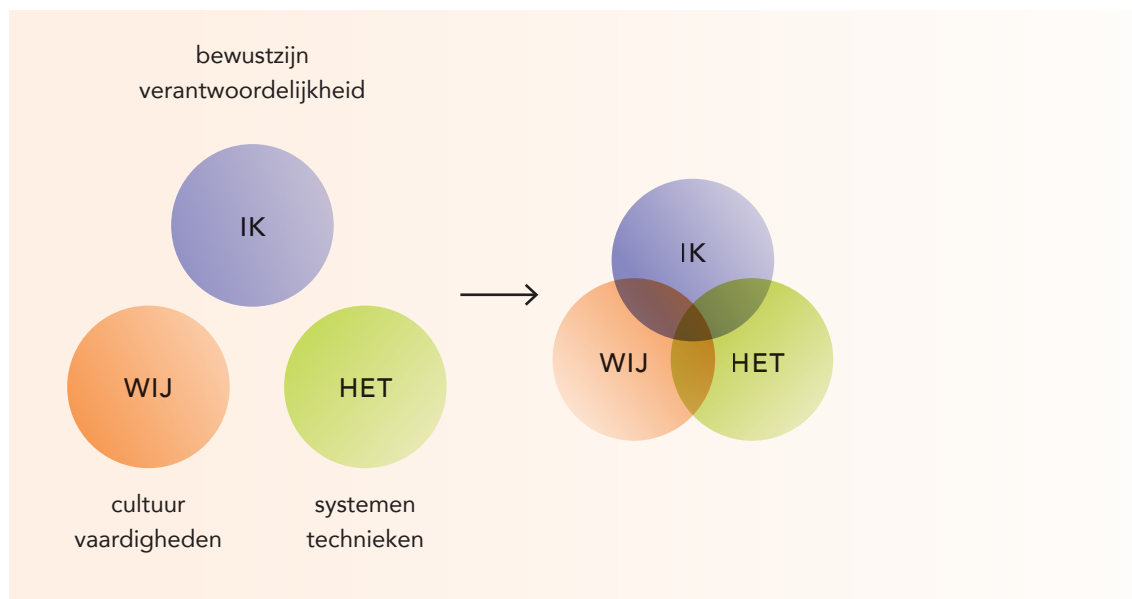
De meerwaarde van begeleide intervisie Incompany

Intervisie is een deskundigheid bevordering waarbij medewerkers een beroep doen op collega's om mee te denken over persoon- en functie gebonden vraagstukken en knelpunten uit de eigen werksituatie. De collega's leren van én met elkaar.

In een intervisiegroep gebeurt dit door het stellen van open- en verdiepende vragen om zo met behulp van eigen analytisch en probleemoplossend vermogen inzicht te verkrijgen op het ingebrachte probleem of leervraag en hoe hierin te handelen. Dit met als doel het bevorderen van de kwaliteit van het werk en de effectiviteit van de medewerker.



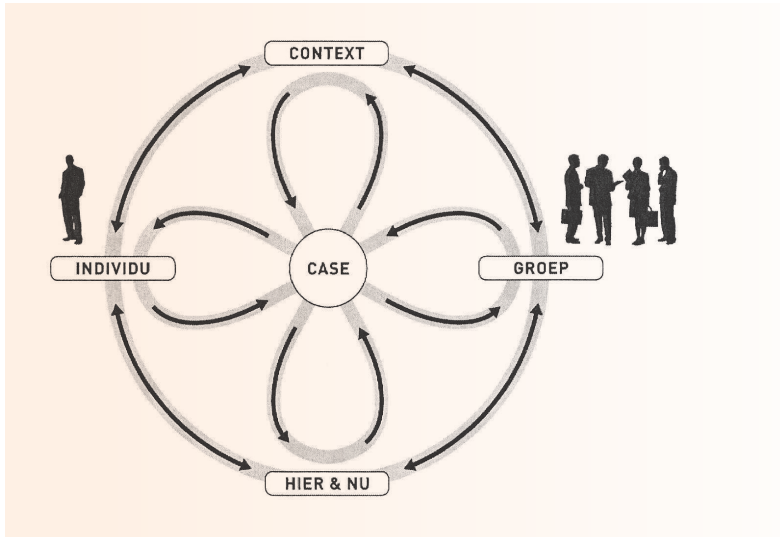
Begeleide intervisie, een verbindende leerstijl



DE INCOMPANY TRAINING TOT INTERNE INTERVISIEBEGELEIDER

Deze training is gericht op de vrouw of man die wil leren om op een enthousiaste en professionele wijze intervisiegroep(en) op te starten en te begeleiden binnen zijn of haar eigen organisatie. De training geeft de deelnemers inzicht in intervisie als een ontwikkelingsinstrument binnen een team of organisatie.

Daarnaast krijgt men ervaring - en ontwikkelingsmogelijkheden aangereikt, via persoonlijke- en professionele casuïstiek, ingebracht vanuit de andere deelnemers binnen de lessen.



Accent van de training

Het accent ligt op het eigen maken van de rol van intervisor, diverse intervisiemethodes te leren gebruiken, intervisiegroep op te starten en te begeleiden en het ontwikkelen van inzichtelijk en probleemoplossend vermogen van de deelnemers in de intervisiegroep(en).

Op collegiale basis wordt professioneel gewerkt om via de lesstof en inbreng van casuïstiek ruime inzichten te verkrijgen, gericht op het aanbieden van nieuwe perspectieven en gedragsverandering. Tevens wordt inzicht verschaft over welke persoonlijke aandachtspunten er liggen bij de deelnemers over het versterken van hun leiderschap bekwaamheid.

Het leerproces verloopt resultaatgericht én er wordt rekening gehouden met de persoonlijke ontwikkeling van iedere deelnemer.

Een ruime keuze uit diverse methodieken

Een eerste uitgangspunt van de intervisie is vaak de Kernmodel methode. Echter iedere organisatie heeft vaak een specifieke professionalisering wens en met een begeleid intervisietraject op maat bepaalt u de methodiek, eventuele professionalisering- en leerdoelen en het aantal bijeenkomsten.

De trainingsmap biedt 9 intervisie methodieken aan, namelijk:

- Balint stappenplan
- Clinic intervisiemethode
- In andermans schoenen methode
- Incidenten methode
- Kernmodel intervisiemethode
- Leren van elkaars succes methode
- Brainstorm methode (liefdevolle roddel)
- Tien stappen methode
- Vijf stappen methode

LESSEN INCOMPANY TRAINING LIVE LESSEN EN/OF ONLINE (Teams)

Het uitgangspunt zijn de Live les bijeenkomsten, echter door de aangescherpte maatregelen wordt Online intervisie één van de nieuwe mogelijkheden. De ervaring leert dat intervisie ook in een online-omgeving uitstekend werkt.

We hanteren alle richtlijnen vanuit de Rijksoverheid en het RIVM. De huidige situatie laat duidelijk zien dat er vanuit crisis altijd professionele uitdagingen en nieuwe concepten ontstaan. De 1,5 meter economie heeft zijn intrede gedaan en we worden ons bewuster van onze leefomgeving. Wordt thuiswerken met videoconferenties het nieuwe nu? En hoe gaan we straks met elkaar om op de werkvloer en met intervisie? Wat gaat dit betekenen voor intervisie?

WE HANTEREN ALLE RICHTLIJNEN VANUIT DE RIJKSOVERHEID EN HET RIVM

De huidige situatie laat duidelijk zien dat er vanuit crisis altijd professionele uitdagingen en nieuwe concepten ontstaan. De 1,5 meter economie heeft zijn intrede gedaan en we worden ons bewuster van onze leefomgeving.

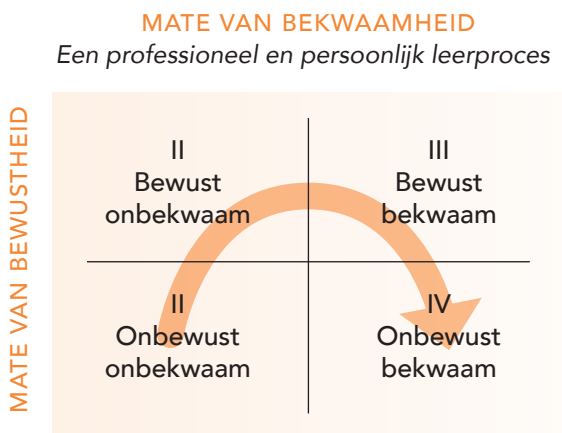
Wordt thuiswerken met videoconferenties het nieuwe nu? En hoe gaan we straks met elkaar om op de werkvloer en met intervisie? Wat gaat dit betekenen voor intervisie?

STUDIE INVESTERING DEELNEMERS

- De lesdagdelen zijn 3 uur en afhankelijk van het aantal deelnemers, een training van bijvoorbeeld 6 tot 8 les dagdelen is ± 24 uur.
- Thuis studie ter voorbereiding lessen vanuit training map en rol beoefening intervisiebegeleider is ± 10 uur.
- De tijdinvestering totaal is ± 34 uur.

TWEE INTERVISIEMETHODIEKEN ALS UITGANGSPUNT

Een eerste uitgangspunt is vaak het Kernmodel methode en de SUCCES intervisiemethode. Echter iedere organisatie heeft vaak een specifieke professionalisering wens en met een begeleid intervisietraject op maat bepaalt u de methodiek, eventuele professionalisering leerdoelen en het aantal bijeenkomsten.



OPZET INCOMPANY TRAINING

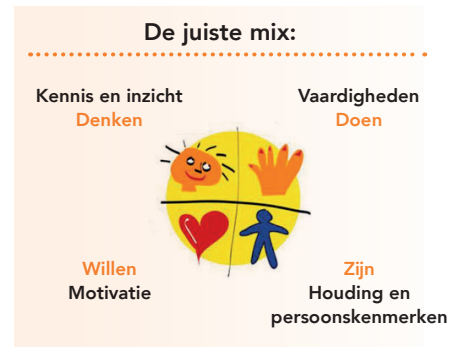
Deze Incompany training is gericht op die organisatie die de intervisie breed wil gaan toepassen in diverse lagen binnen de eigen organisatie. Hiervoor eigen medewerkers wil laten scholen om op een enthousiaste en professionele wijze intervisiegroep(en) op te starten en te begeleiden binnen de organisatie tot zelfsturende intervisiegroepen. De deelnemers ontvangen, voordat de training start, een training map met literatuurlijst.

De rol beoefening van interne intervisiebegeleider

Onder begeleiding van de trainer wordt er tijdens de les bijeenkomsten door de deelnemers geoefend en gewerkt vanuit de roulerende rol als intervisiebegeleider en met een roulerende casuïstiek inbreng.

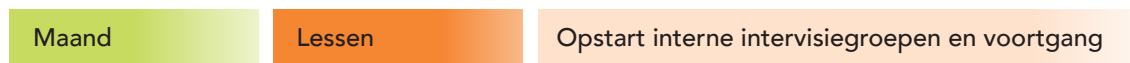
Een onderdeel van deze training is het starten van intervisiegroepjes

Het opzetten, de start en de voortgang van begeleidde intervisie bij interne groepen wordt uitvoering behandeld en vanuit de trainingsmap door theoretische bespreking/onderbouwing verstevigd. Het is een onderdeel van het leerproces van de interne begeleiders gedurende de training. Een tussentijdse reflectie geeft helderheid over het intervisie proces en de voortgang in de praktijk.



Het opstarten van interne intervisiegroepen in een tijdlijn

In overleg kunnen de eerste intervisiegroepen starten in n.t.b. periode in de lessen tijdlijn.



INHOUD LESBIJEENKOMSTEN

- Een kennismaking tussen trainer en de deelnemers. Introductie van de intervisie methode, theoretische bespreking/ onderbouwing vanuit de trainingsmap.
- Praktijksetting rondom feedback, reflectie, het stellen van verdiepingsvragen en er gaat geoefend worden met een ingebrachte casuïstiek.
- Persoonlijke en professionele leerdoelen worden geformuleerd.
- Professionele en persoonlijke leerpunten worden onderzocht en in het leerproces verwerkt.
- Verdieping in actuele probleemsituatie formuleringen, openvraagstelling, analyse en advies.
- Een roulerende rol als intervisor en een roulerende casuïstiek inbreng vanuit de deelnemers. Weerstand en groepsdynamica, overdracht en tegenoverdracht zijn leerdoelen.

DE THEORIE- EN PRAKTIJK

Theorie

Aandacht voor diversen intervisie methodieken/ groepsdynamica/ koppeling aan het persoonlijke leerdoel(en) voor intervisorschap/ overdracht en tegenoverdracht in groepsdynamica. Opstarten begeleiding van interne intervisiegroepen.

Praktijk

De deelnemers beoefenen (roulerend) de intervisorrol met professionele casusinbreng vanuit hun werkveld. Hieruit is reflectie op leerdoelen/ praktijkervaringen uitwisselen en terugkoppeling naar intervisorrol. De overdracht en tegenoverdracht in groepsdynamica. Opstarten en begeleiding van intervisiegroepen.

HET (CONCEPT) LESROOSTER INCOMPANY TRAINING

Lesschema	Tijd duur	Vorbereiding(en) en inhoud lessen	Implementatie interne intervisiegroepen
		Deelnemers ontvangen de trainingsmap ter voorbereiding via de organisatie.	Noteren van persoonlijke/ professionele leerdoel(en) vanuit de deelnemers
Start les (1)	3 uur	Kennismaking deelnemers, afspraken veiligheid, casusinbreng en intervisieronde en lesagenda.	Kernmodel methodiek, openvraag stelling, rol intervisiebegeleider.
n.t.b. aantal weken		Vorbereiding casusinbreng/ rol intervisiebegeleider	
Praktijkles (2)	3 uur	Casusinbreng en beoefenen intervisiebegeleider	Inventarisatie en bespreking interne intervisiegroep(en).
n.t.b. aantal weken		Vorbereiding casusinbreng/ intervisorrol via SUCCES methode	Vorbereiding opstarten interne intervisiegroep(en)
Praktijkles (3)	3 uur	Casusinbreng en beoefenen intervisiebegeleider. Vorbereiding opstarten interne intervisiegroep(en), theorie- en praktijk.	Het uitwerken van ervaringen leiderschap/groepsdynamica. Overdracht- en tegenoverdracht.
n.t.b. aantal weken		Vorbereiding casusinbreng/ intervisorrol	Voortgang intervisiegroepen.
Theorie- en praktijkles (4)	3 uur	Casusinbreng en intervisorschap. Ontwikkeling intervisiebegeleider en begeleiding groep(en). Bespreking van professionele aandachtspunten vanuit het intervisie werkveld. De kracht - zwakte analyse.	Voortgang intervisiegroepen, de trainer houdt contact met de intervisoren. Verdere handvatten tot voortgang komende intervisieperiode.
n.t.b. aantal weken		Vorbereiding casusinbreng/ intervisorrol	Voortgang intervisiegroepen.
Theorie- en praktijkles (5)	3 uur	Casusinbreng en intervisiebegeleider. Ontwikkeling intervisorschap en begeleiding groep(en). Bespreking van professionele aandachtspunten vanuit het werkveld. De kracht - zwakte analyse.	Voortgang intervisiegroepen, de trainer houdt contact met de intervisoren. Borging tot voortgang komende intervisie binnen de teams.
n.t.b. aantal weken		Vorbereiding casusinbreng/ intervisiebegeleider	Voortgang intervisiegroepen.
Theorie- en praktijkles (6)	3 uur	Bespreking laatste ontwikkeling intervisorschap en begeleiding intervisiegroep.	Borging afspraken en handvatten tot borging periode 2021-2022-2023.
Certificaat uitreiking			

Borging

Terugkoppeling van ervaringen van de intervisoren vanuit de begeleiding van interne intervisiegroep(en). Reflectie naar de intervisoren en een bijsturing vanuit de trainer, via telefoon of e-mail, een service die u wordt aangeboden door Bureau Schippers.

Certificaat

Deelnemers ontvangen een certificaat.

Evaluatie

In de laatste lesbijeenkomst ontvangen de deelnemers een evaluatieformulier en wordt per lesgroep anoniem verwerkt tot een evaluatieverslag. Een evaluatieverslag geeft helderheid over het doorlopen traject, de voortgang van de interne intervisiegroepen en inzicht over de ervaringen en leermomenten vanuit de deelnemers.

Zelfstandige intervisiebegeleiders

Na afronding van de training zijn de deelnemers in staat, als zelfstandig intervisiebegeleider verder te gaan binnen uw organisatie.

Tijdens de training zijn de eerste intervisiegroepen binnen de organisatie gestart.

Aanvullende afspraken

- Eventuele extra ondersteuning van deelnemers tijdens of na afronding van het traject, via telefoon of e-mail, is een onderdeel.
- De trainingslocatie en eventuele catering zijn Incompany.
- De trainingsmap wordt voor aanvang van de training, via de opdrachtgever, aan de deelnemers uitgereikt en een literatuurlijst is toegevoegd.

Aanvullende informatie

- De deelnemers ontvangen ruim voor aanvang informatie via de e-mail.
- De deelnemers ontvangen tijdens voor de start bijeenkomst een handout.
- De trainer begeleidt tevens het proces binnen de opstart van de intervisiegroepen.
- Een opzet tot verdere borging kan een onderdeel zijn.

De vaste trainer is: Ronald Schippers. Al de verstrekke informatie of besproken casuïstiek worden vertrouwelijk behandeld.

Als u vragen heeft dan kunt u contact met mij opnemen via, telefoon: 06 50 66 17 63 of per e-mail: info@intervisie.nl.

Hopende u hiermee voldoende geïnformeerd te hebben.

Met vriendelijke groeten,
Ronald Schippers